

24683

1790-talet.

Silh. fru Dorothea
Otter, f. Schönmeier

1758-1798.*

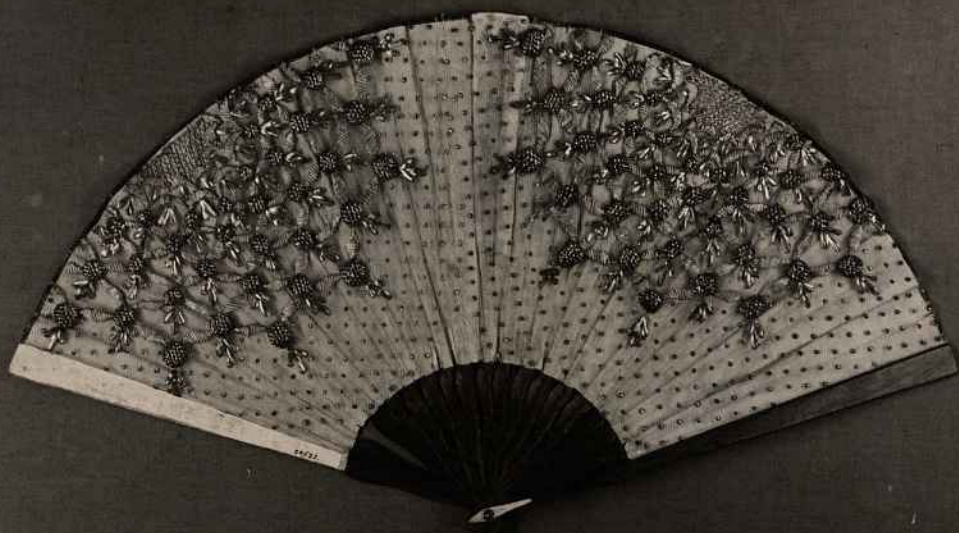
Solfjäder
dels papper, dels
tyll, trästift



182. D. e.

anman lapp.

Foto. 1925.



L. 24 cm, br. uppfäld 44 cm.

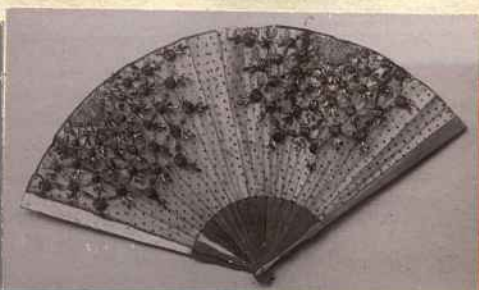
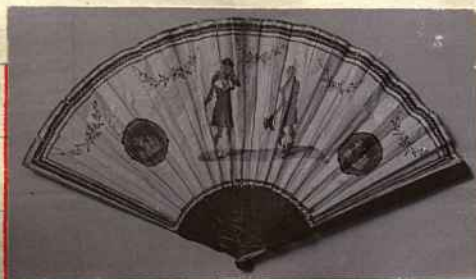
Foto. 1925.

^x Sen möjl. tillh. hustrun i andra giftet Ulle
Otter, f. Schönmann 1766-1842.

G. av arseen Emil Lönnrot, Åholm 2/10 1879

182. D. f.

Solfjäder
af dels papper, dels tyll,
med tröställning.



L. 0,240 br. uppfild 0,44.

En sidan af papper med dels tryckt
dels mild ornament. Scenen i midten
fremställer ^{spindelns} tre herrar i 1790-tallets dräkter
på ömsa sidan hvarv hvarv kunde på
klitrada medeljonger i gullt och svart
tryck, fremställande amörens, gungande
bride, duntorn milda quirlender.

G.K. af.

6.M. 6.

182. D. C.

S. L. m.

Andra sidan, tydligen somme delar,
af vitt tyll med broderi af guldtråd
delvis i hög relief.

Ställning af brunt lä. Yftersken-
or med till besatta med hvita bonkifror.

En del skenas

Har tillhört fru Dorothea Otter,
f. Schömwey, f. 1758, d. 1798, eller hen-
nes syster Ulrica Carolina (Ully)
g. 1799 med den frögimdes man.
U. L. O. f. 1766, d. 1842.

G. af arsenen Emil Lönnrot, Sthlm 24/10 1879.